

制御・計測ステーション

CX1000/CX2000シリーズ 更新案のご紹介

CX1000/CX2000シリーズは、2001年の発売から約15年が経過し、**2016年2月28日に受注停止**となりました。ご迷惑をお掛けする事になりますが、**更新案のご紹介**をさせていただきます。

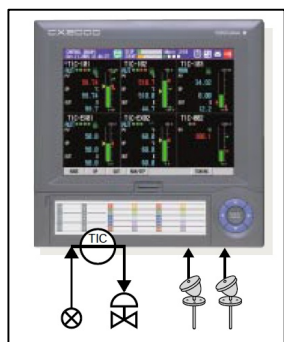
受注停止後の保守および保守部品の供給は、原則受注停止後5年間となります。(CX1000は2019年2月28日まで、CX2000他は2021年2月28日まで)
なお、在庫部品の枯渇により、保守期間中でも代替機種への切り替えをお願いする場合があります。

更新案1

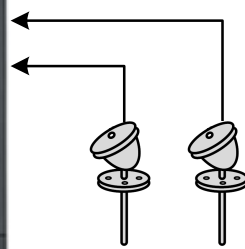
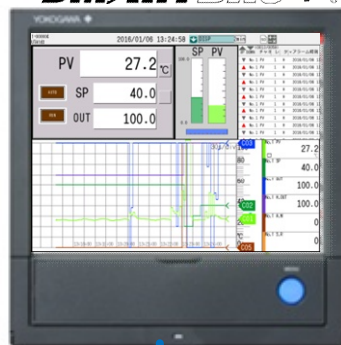
ペーパーレス記録計 + デジタル指示調節計 (SMARTDAC+) (UTAdvanced)

- ・カスタムディスプレイ機能で自由に画面を構築
- ・タッチパネルの採用でさらに使いやすい操作を実現
- ・表示が不要な調節計ではDINレール取付形を準備

制御・計測ステーション
CX1000/CX2000 シリーズ



ペーパーレス記録計
SMARTDAC+



センサ直入力

パネルカットが必要となります。

RS422/485もしくはEthernet(Modbus通信)



デジタル指示調節計



UTAdvanced



デジタル調節計
DINレール取付形

更新案2

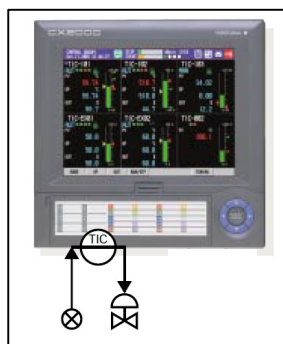
タッチパネル + デジタル指示調節計

(三菱:GOTシリーズ)

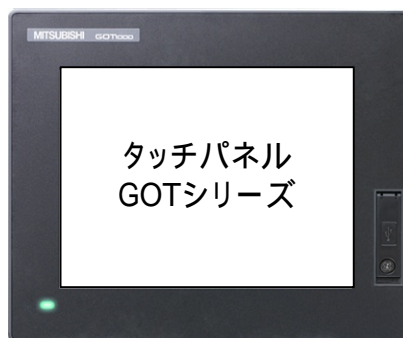
(UTAdvanced)

- ・タッチパネルで調節計のパラメータを設定可能
- ・プログラム指示調節計(高機能演算形)に対応
- ・タッチパネルにトレンド機能が標準装備

制御・計測ステーション
CX1000/CX2000 シリーズ



更新案



パネルカットが必要となります。

RS422/485もしくはEthernet(Modbus通信)



デジタル指示調節計
プログラム指示調節計



UTAdvanced



デジタル調節計
DINレール取付形

南九州向洋電機株式会社
計測と制御とFAを推進する



お問い合わせは

宮崎支店 TEL.0985-54-6181 FAX.0985-54-0459
延岡支店 TEL.0982-33-3557 FAX.0982-21-4353
日南営業所 TEL.0987-23-0726 FAX.0987-23-0730
鹿児島支店 TEL.099-282-0820 FAX.099-282-1060
川内営業所 TEL.0996-20-3433 FAX.0996-20-3243
国分営業所 TEL.0995-47-0877 FAX.0995-47-0820